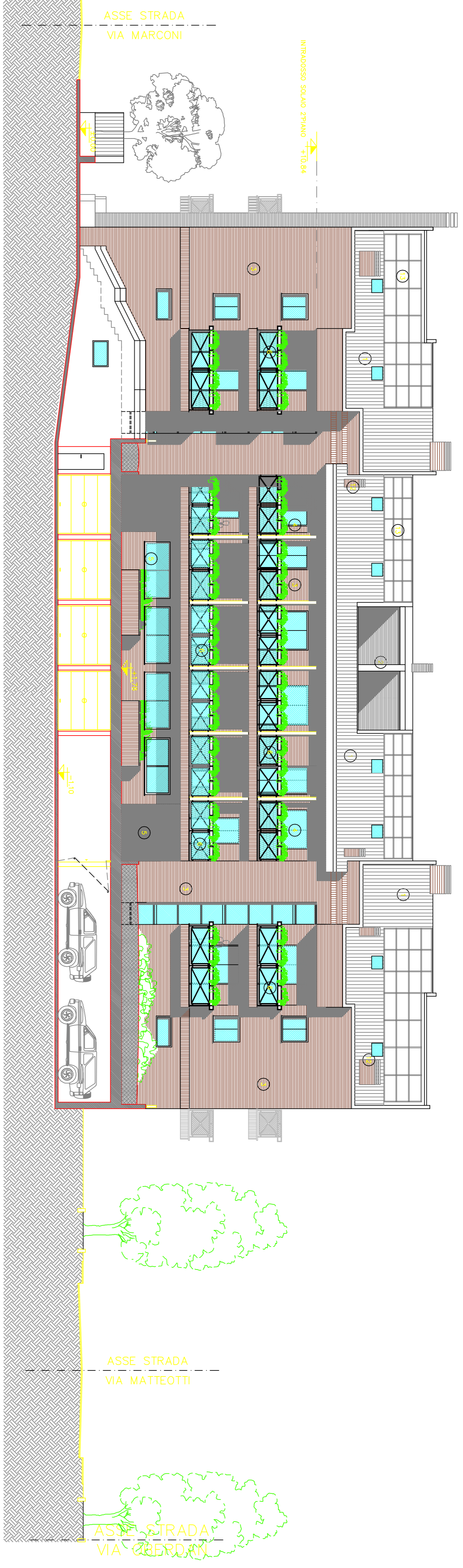


PROSPETTO EST



SEZIONE CC



- LEGENDA**
- COPERTURA IN TEGOLE
 - GRONDE E SCOSSANE IN RAMI
 - RIVESTIMENTO IN MATTONI PAVANARO
 - SERRAMENTI IN LEGNO LACCHERIZZATO CHIARO
 - SERRAMENTI IN PVC PESANTE COLORE GRIGIO
 - SERRAMENTI IN ALLUMINIO LACCHERIZATO COLORE GRIGIO
 - PARAMONTI IN FERRO LACCHERIZATO COLORE GRIGIO E VETRO DI SICUREZZA
 - SERRAMENTI IN FERRO COLORE GRIGIO SCURO
 - SERRAMENTI IN FERRO CON GRIGLIATO DI PROTEZIONE COLORE GRIGIO
 - RINCIOSIONE IN FERRO LACCHERIZATO COLORE GRIGIO SCURO
 - TRALICCO/PESCIOLAIO IN FERRO ZINCATO
 - TORRIONI INVERSI IN COTTO
 - PANNELLI FOTOVOLTAICI

COMUNE di CORSICO
 provincia di MILANO

P.P.R. zona R.T.U./2
 ed aree adiacenti

COMPARTO n. 5

PROPRIETA'
 CAMANA LEONARDO-BERSAN MARIA

PROGETTO:
 Dott. Arch. Antonio Gallo
 Dott. Arch. Ernesto Tomasi
 Piazza Arcule, 4 - 20143 Milano
 tel. 02.39494971 fax 02.39494137
 e.mail: info@studiodcroma.it

COLLABORATORI:
 Arch. Melina Lazzaroni Paraboni

PROSPETTO EST
SEZIONE CC

Scala: 1:100
 Data: Ottobre 2006
 Aggiornamento: Dicembre 2006

Tavola: **11**